

LX

LX基本  
BASICS OF LX

ストレートタイプ 食い付きなし

Straight Recess

No Contact

LXリセスは専用工具だけでなく、一般的な工具でも締付け、取り外しができます。

LX recess can be driven by not only special tightening tools but also conventional tightening tools.

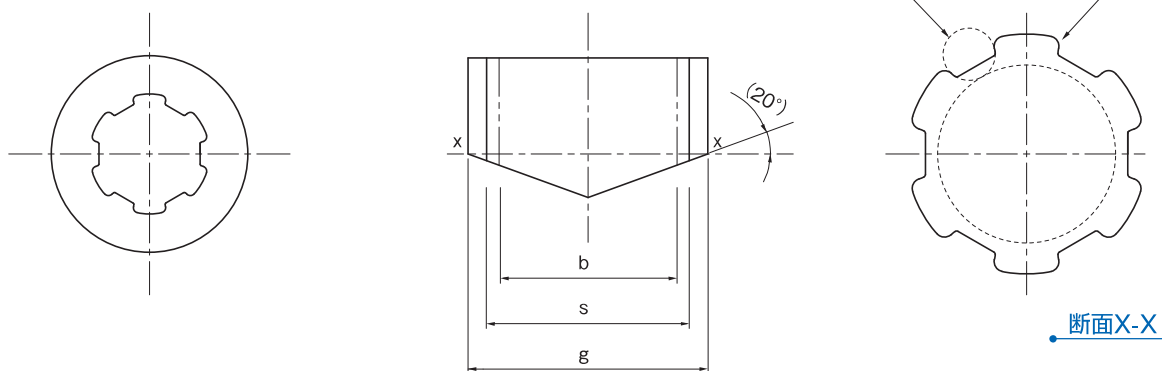
特長 Features

- 1 駆動角が0°の設計でトルク伝達性に優れる  
Maximum torque transmission is achieved from 0 degree driving angle.
- 2 締付け時にカムアウトをしない  
Allows no cam-out of tightening tools.
- 3 締付け時にリセス崩れが起きない  
Preventing damage of recess of screws when tightening.
- 4 締付け工具の耐久性が高い  
Available high durability of tightening tools.
- 5 JIS六角規格のビット、ドライバーが使用できる  
JIS Hex power bits and hand drivers can be used.
- 6 トルクス®規格のビット、ドライバーが使用できる  
Torx power bits and hand drivers can be used.



LXリセス基本形状と寸法

BASIC SHAPE AND SIZE OF LX



単位：mm Unit：mm

LX番号 No.	g	s	b	R	r <sup>3</sup>
LX2	2.44	2.06	1.81	0.28	0.10
LX2.5	3.06	2.58	2.26	0.36	0.13
LX3	3.66	3.08	2.71	0.425	0.15
LX4	4.87	4.09	3.60	0.56	0.20
LX5	6.10	5.14	4.50	0.72	0.25
LX6	7.30	6.14	5.40	0.85	0.30
LX8	9.72	8.17	7.20	1.07	0.40
LX10	12.12	10.17	8.97	1.33	0.50
LX12	14.55	12.21	10.77	1.61	0.60
LX14	16.94	14.21	12.54	1.86	0.70
LX17	20.55	17.23	15.21	2.26	0.90

使用可能工具

JIS六角レンチ	トルクス®
HEX2	T8
HEX2.5	T10
HEX3	T15
HEX4	T25
HEX5	T30
HEX6	T40
HEX8	T50
HEX10	T55
HEX12	T60
HEX14	T70
HEX17	T90

※トルクス®は、Acument Intellectual Properties,LLCの登録商標です。  
※Torx is registered trademark of Acument Intellectual Properties, LLC.



**LX規格**  
LX STANDARD

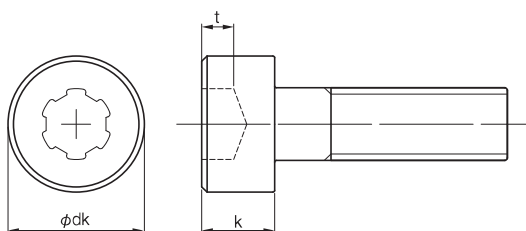
**ストレートタイプ 食い付きなし**

Straight Recess

No Contact

単位：mm Unit：mm

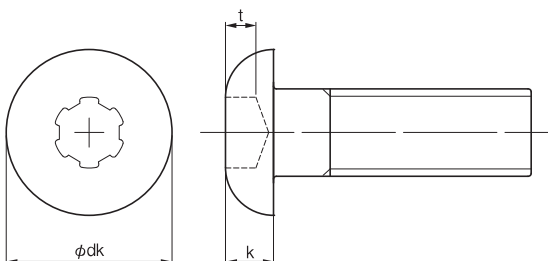
**LX (ボルト)**  
LX BOLT



ねじの呼び Nominal Size	リセス番号 No.	φdk			k		t
		最大 (基準寸法) Basic Size	最大 <sup>(1)</sup> Maximum	最小 Minimum	最大 (基準寸法) Basic Size	最小 Minimum	最小 Minimum
M2.5	LX2	4.5	4.68	4.32	2.5	2.36	1.1
M3	LX2.5	5.5	5.68	5.32	3.0	2.86	1.3
M4	LX3	7.0	7.22	6.78	4.0	3.82	2.0
M5	LX4	8.5	8.72	8.28	5.0	4.82	2.5
M6	LX5	10.0	10.22	9.78	6.0	5.70	3.0
M8	LX6	13.0	13.27	13.73	8.0	7.64	4.0
M10	LX8	16.0	16.27	15.73	10.0	9.64	5.0
M12	LX10	18.0	18.27	17.73	12.0	11.57	6.0

注(1) 頭部の側面に平目又はあや目のローレットを付けた場合のdkの最大値  
Note (1) Maximum value of dk for the head circumference knurled plain or double-cut

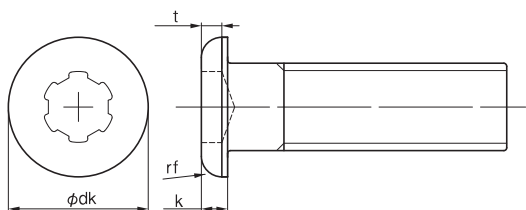
**LX (ボタンボルト)**  
LX BUTTON BOLT



単位：mm Unit：mm

ねじの呼び Nominal Size	リセス番号 No.	φdk		k		t
		最大 Maximum	最小 Minimum	最大 Maximum	最小 Minimum	最小 Minimum
M3	LX2	5.7	5.4	1.65	1.4	1.04
M4	LX2.5	7.6	7.24	2.2	1.95	1.3
M5	LX3	9.5	9.14	2.75	2.5	1.56
M6	LX4	10.5	10.07	3.3	3.0	2.08
M8	LX5	14.0	13.57	4.4	4.1	2.6
M10	LX6	17.5	17.07	5.5	5.2	3.12
M12	LX8	21.0	20.48	6.6	6.24	4.16

**LX (薄頭ボルト)**  
LX THIN FLAT FILLISTER HEAD BOLT



単位：mm Unit：mm

ねじの呼び Nominal Size	リセス番号 No.	φdk		k		rf	t
		最大 Maximum	最小 Minimum	最大 Maximum	最小 Minimum	参考 Reference	最小 Minimum
M3	LX2	4.8	4.65	0.9	0.75	0.7	0.7
M4	LX2.5	6.4	6.2	1.2	1.0	0.9	0.9
M5	LX3	8.0	7.75	1.5	1.25	1.1	1.1
M6	LX4	9.6	9.3	1.8	1.5	1.3	1.3
M8	LX5	12.8	12.4	2.4	2.0	1.8	1.8
M10	LX6	16.0	15.5	3.0	2.5	2.2	2.2
M12	LX8	18.0	17.4	3.6	3.0	2.6	2.6

注(1) 1欄、2欄の区別はLHS1506による。  
Note (1) Distinction between rows 1 and 2 as per LHS1506

3ULR  
ULR  
5ULR  
LR  
LR-S  
LS  
LX  
LH  
LH-S  
LH-SS  
5LR  
LR  
5LH  
Special Power Bolt  
Special Power Bolt