

LS

LS基本
BASICS OF LS

ストレートタイプ 食い付きなし

Straight Recess

No Contact

LSリセスは、大円・中円・小円で構成され、応力集中部がありません。

LS-recess consists of three circles, large, medium and small, and has no stress concentration area.

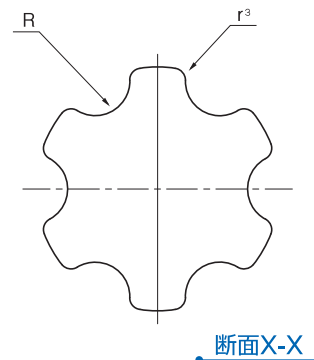
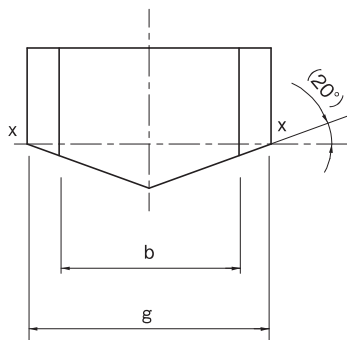
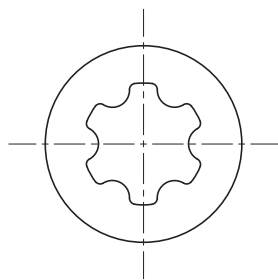
特長 Features

- 1 駆動角が0°の設計でトルク伝達性に優れる
Maximum torque transmission is achieved from 0 degree driving angle design.
- 2 締付け時にカムアウトをしない
Allows no cam-out of tightening tools.
- 3 締付け時にリセス崩れが起きない
Preventing damage of recess of screws when tightening.
- 4 締付け工具の耐久性が高い
Available high durability of tightening tools.
- 5 トルクス®規格のビット、ドライバーが使用できる
Bits and drivers designed by Torx's specification can be used.



LSリセス基本形状と寸法

BASIC SHAPE AND SIZE OF LS



単位：mm Unit：mm

LS番号 No.	g	b	R	r ³
LS6	1.04	0.74	0.15	0.05
LS7	1.24	0.85	0.17	0.06
LS9	1.39	1.00	0.19	0.07
LS11	1.53	1.11	0.23	0.08
LS13	1.83	1.37	0.27	0.10
LS15	2.14	1.58	0.31	0.11
LS18	2.48	1.83	0.36	0.12
LS20	2.93	2.17	0.43	0.14
LS25	3.50	2.62	0.52	0.17
LS30	4.12	3.11	0.61	0.20
LS35	4.71	3.51	0.70	0.23
LS40	5.31	4.00	0.80	0.26
LS45	5.87	4.42	0.88	0.30
LS50	7.06	5.33	1.06	0.35

使用可能工具

LS	トルクス®
LS6	T2
LS7	T3
LS9	T4
LS11	T5
LS13	T6
LS15	T7
LS18	T8
LS20	T10
LS25	T15
LS30	T20
LS35	T25
LS40	T27
LS45	T30
LS50	T40

※トルクス®は、Acument Intellectual Properties,LLCの登録商標です。
※Torx is registered trademark of Acument Intellectual Properties, LLC.

LS

LS規格
LS STANDARD

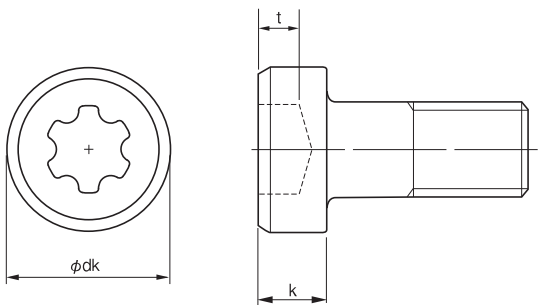
ストレートタイプ 食い付きなし

Straight Recess

No Contact

単位：mm Unit：mm

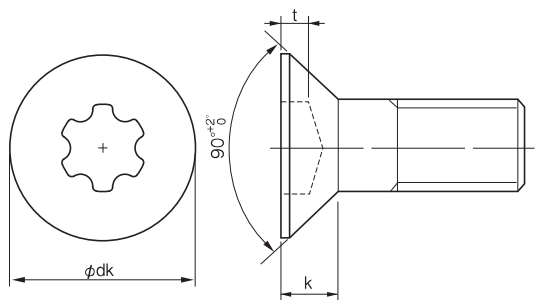
■LS (薄頭ボルト)
LS THIN FLAT FILLISTER HEAD BOLTS



ねじの呼び Nominal Size	リセス番号 No.	φdk			k		t	
		最大 (基準寸法) Basic Size	最大 ⁽¹⁾ Maximum	最小 Minimum	最大 (基準寸法) Basic Size	最小 Minimum	最大 Maximum	最小 Minimum
M1.6	LS11	3.0	3.14	2.86	1.25	1.05	0.65	0.50
M2	LS13	3.8	3.98	3.62	1.60	1.35	0.65	0.50
M2.5	LS18	4.5	4.68	4.32	1.80	1.60	0.80	0.65
M3	LS20	5.5	5.68	5.32	2.00	1.86	0.90	0.70
M4	LS25	7.0	7.22	6.78	2.80	2.66	1.25	1.05
M5	LS35	8.5	8.72	8.28	3.50	3.32	1.60	1.40
M6	LS45	10.0	10.22	9.78	4.00	3.82	1.90	1.65
M8	LS50	13.0	13.27	12.73	5.00	4.82	2.60	2.35
M10	LS70	16.0	16.27	15.73	6.50	6.28	3.50	3.00

注(1) 頭部の側面に平目又はあや目のローレットを付けた場合のdkの最大値
Note (1) Maximum value of dk for the head circumference knurled plain or double-cut

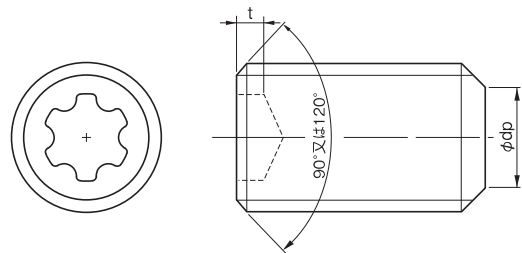
■LS (皿ボルト)
LS FLAT HEAD BOLTS



単位：mm Unit：mm

ねじの呼び Nominal Size	リセス番号 No.	φdk		k	t	
		最大 (基準寸法) Basic Size	最小 Minimum	最大 Maximum	最大 Maximum	最小 Minimum
M3	LS20	6.0	5.70	1.70	0.90	0.70
M4	LS25	8.0	7.64	2.30	1.25	1.05
M5	LS35	10.0	9.64	2.80	1.60	1.40
M6	LS45	12.0	11.57	3.30	1.90	1.65
M8	LS50	16.0	15.57	4.40	2.60	2.35
M10	LS70	20.0	19.48	5.50	3.50	3.00

■LS (止めねじ)
LS SET BOLTS



単位：mm Unit：mm

ねじの呼び Nominal Size	リセス番号 No.	φdp		t ⁽¹⁾	
		最大(基準寸法) Basic Size	最小 Minimum	最小 Minimum	
				1欄	2欄
M2	LS6	1.0	0.75	0.48	1.02
M2.5	LS11	1.5	1.25	0.72	1.20
M3	LS13	2.0	1.75	0.72	1.20
M4	LS15	2.5	2.25	0.90	1.50
M5	LS20	3.5	3.20	1.20	1.80
M6	LS25	4.0	3.70	1.20	2.10
M8	LS30	5.5	5.20	1.80	3.00
M10	LS35	7.0	6.64	2.40	3.60
M12	LS50	8.5	8.14	2.90	4.80
M16	LS70	12.0	11.57	3.84	6.00

注(1) 1欄、2欄の区別はLHS1506による。
Note (1) Distinction between rows 1 and 2 as per LHS1506

種類 Type	形状・寸法 Dimension・Size	種類 Type	形状・寸法 Dimension・Size
とがり先 Cone point	JIS B 1177付表2を参照 See Attached Table 2, JIS B 1177.	くぼみ先 Cup point	JIS B 1177付表4を参照 See Attached Table 4, JIS B 1177.
棒先 Long dog point	JIS B 1177付表3を参照 See Attached Table 3, JIS B 1177.	丸先 Rounded point	JIS B 1177付表5を参照 See Attached Table 5, JIS B 1177.

Line Recess
3ULR
ULR
5ULR
LR
LR-S
LS
LX
LH
LH-S
LH-SS
5LR
LR
5LH
Special Power line